

POWERMOON® - Profi 1

1000 W Metalldampf Lampe



Quelle: RWE Power,
Testbohrung mit Powermoonbeleuchtung

- Bestseller - über 7000 Stück weltweit verkauft
- gute Portabilität
in 1 Minute aufgebaut und Einsatzbereit
- blendfrei + schattenarm
- robust
- ca. 5000 m² radial beleuchtete Fläche

Baustellenbeleuchtung für:

- Straßenbau
- Gleisbau
- Tiefbau
- Schacht- und Tunnelbau

Einsatzbeleuchtung für:

- Feuerwehr
- Technisches Hilfswerk
- Hilfsorganisationen
- Polizei
- Militär

Flächenbeleuchtung für:

- Sport- und Eventveranstaltungen
- Parkplatznotbeleuchtung

Made in Germany



Quelle: Technisches Hilfswerk,
bei Auslandseinsatz Hurrikan Katrina, New Orleans, USA

POWERMOON

Ginsterstr. 5, D-47495 Rheinberg

Telefon: +49 (0) 2843 / 16699

Telefax: +49 (0) 2843 / 96516

WWW.POWERMOON.DE



POWERMOON[®] - Profi 1

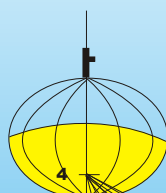
Datenblatt 1000 W Metaldampfleuchte

Produktcode Profi 1:



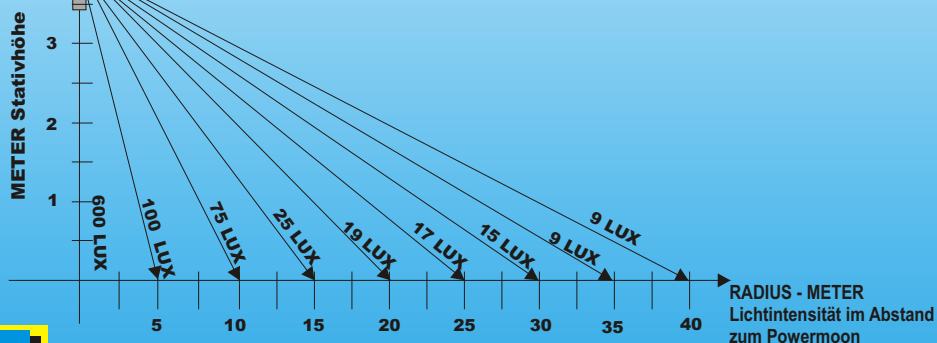
Leistungsparameter:

- Leistung: 1000 W
- Spannung: 230 V / 50 Hz
- Strom: ca. 7 A
- Leuchtmittel: E40 Fassung
Metaldampfleuchten: HQI, HMI, Na-Dampf 5,5-10 A
- elektrische Schutzklasse: IP 54
(optional IP 55)
- Kabellänge: 7 m + 3 m
- Gewicht Ballonleuchte: 8 kg
- Gewicht Vorschaltgerät: 12 kg
- Leistungsempfehlung mobile Stromerzeuger:
hochwertige "Inverter"- Generatoren: mind. 1,7 kVA
simple Standard-Generatoren : mind. 2,8 kVA



Lichtmenge:

99.000 - 110.000 Lumen (je nach Leuchtmittel)



Transportbehältnis für Powermoonleuchte

- Verpackungsmaß: Höhe: 1470mm, Durchmesser: 200mm



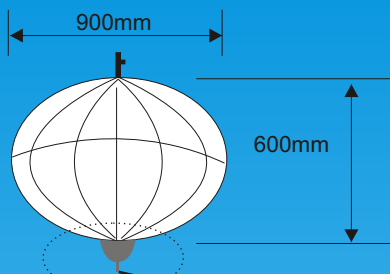
Variante A: (+ 5 kg)
Aluminiumzylinder



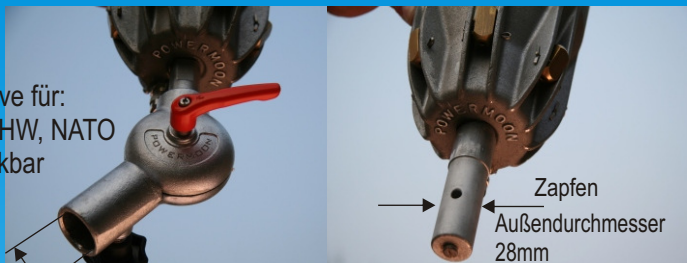
Variante B: (+1 kg)
textile Transporttasche
(ähnlich Golftasche)



Stativaufnahme für Powermoon



DIN 14640
Kugelkopf für
Standardstative für:
Feuerwehr, THW, NATO
220° schwenkbar



Stativaufnahme Variante: A



Stativaufnahme Variante: B

ZOOM

Ballonhüllenvarianten

verspiegelte Reflektorhülle

lichtdurchlässige Diffusorhülle



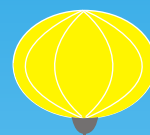
Reflektor
oben (Standard)



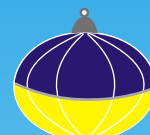
trennbar durch
Klettverschluss



Reflektor
unten



durchgehende
Hülle



Deckenversion

Steckervarianten 2-polig + Erde



Schutzkontaktstecker (Schuko)
schlagfeste Gummiausführung



Schutzkontaktstecker (Schuko)
Bajonettring mit Schutzhaube
IP68 druckwasserfest
Standard Feuerwehr, THW, NATO



CEE-Stecker 2p+E, blau
(bekannt als "Campingstecker")



französisch / belgischer Norm
Erdungsspinn versenkbar



schweizer Systemstecker

Zubehör

Zubehör wie z.B. Stative, Teleskopmasten, "Powermoon - Mover" - der kompakter Rollwagen für Powermoon + Generator
siehe Zubehör-Datenblätter